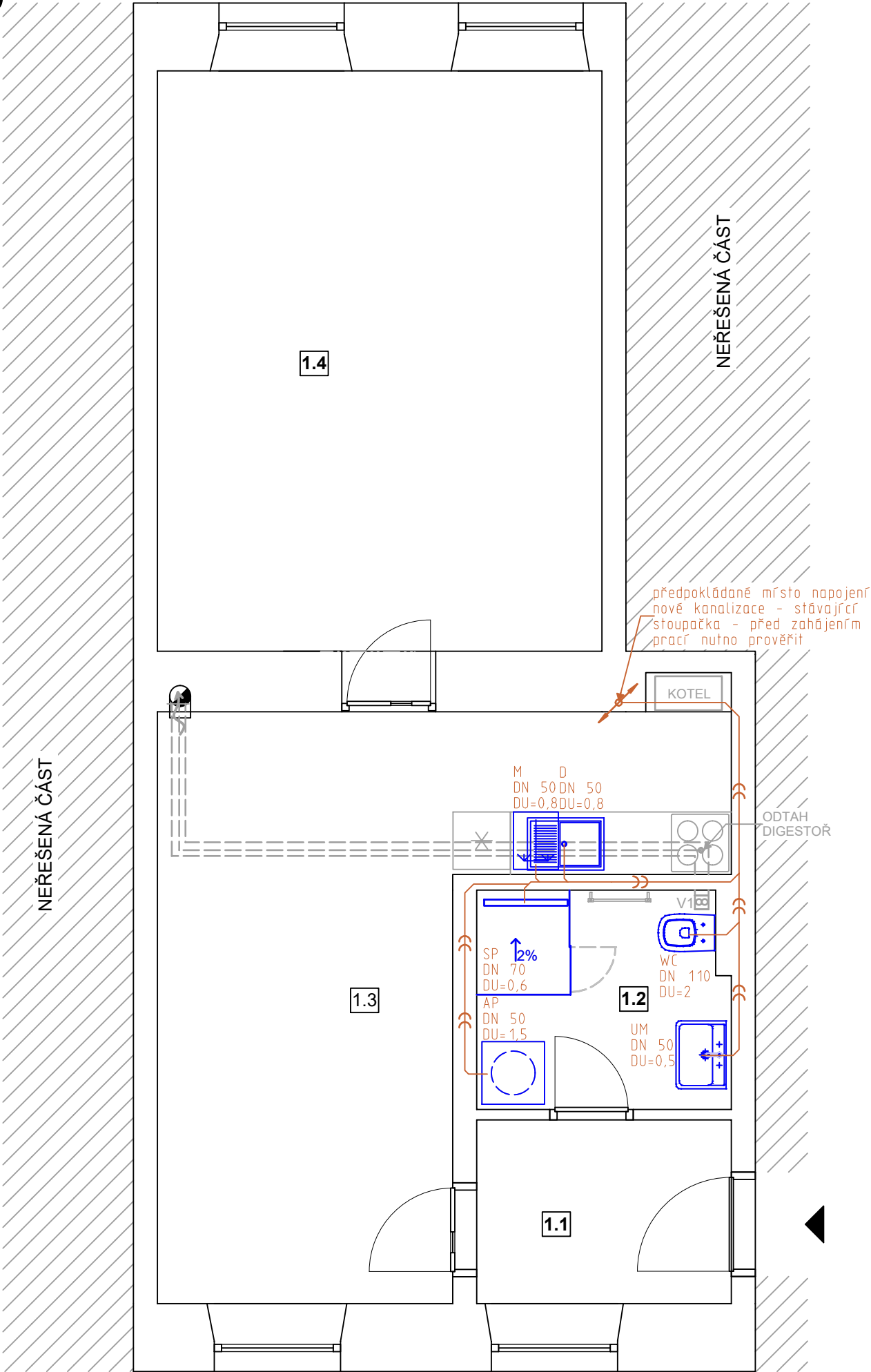


PŮDORYS KANALIZACE - NOVÝ STAV
M 1:50



LEGENDA MÍSTNOSTÍ

OZNAČENÍ	NÁZEV MÍSTNOSTI	PLOCHA [m²]	PODLAHA	SV. VÝŠKA [mm]
1.1	CHODBA	4,29	VINYL	SDK + 3.000
1.2	KOUPELNA	5,00	DLAŽBA	SDK + 2.500
1.3	OBÝVACÍ POKOJ+KUCHYŇ	20,21	VINYL	SDK + 3.000
1.4	POKOJ	23,69	VINYL	SDK + 3.000

CELKOVÁ PLOCHA MÍSTNOSTÍ 53,19

LEGENDA ZNAČENÍ



POTRUBÍ ODPADNÍ KANALIZACE



SVISLÉ POTRUBÍ PROCHÁZEJÍCÍ



VSTUP DO ŘEŠENÉ BYTOVÉ JEDNOTKY

POZNÁMKY

- VEŠKERÉ ODPADNÍ POTRUBÍ JE NAVRŽENO V SYSTÉMU HT.
- PŘIPOJOVACÍ A SVISLÉ ODPADNÍ POTRUBÍ VNITŘNÍ KANALIZACE JE NAVRŽENO V SYSTÉMU PP.
- STÁVAJÍCÍ VEDENÍ KANALIZAČNÍHO POTRUBÍ BUDE ZRUŠENO A BUDE NAHRAZENO ZCELA NOVÝMI ROZVODY
- VEŠKERÉ NOVÉ ROZVODY BUDOU VEDENY VE ZDI, V PODLAZE NEBO V PŘEDSTĚNÁCH DLE POŽADAVKŮ INVESTORA
- NENÍ ZNÁMO PŘESNÉ UMÍSTĚNÍ STOUPAČÍHO POTRUBÍ. V RÁMCI REALIZACE MUSÍ BÝT UPŘESNĚNO ZHOTOVITELEM STAVBY
- SVODNÉ A PŘIPOJOVACÍ POTRUBÍ MUSÍ BÝT PROVEDENO V MINIMÁLNÍM SKLONU 2-3 %, NUTNO PŘI REALIZACI OVĚŘIT
- PRO PROSTUP ZDÍ JE NUTNÉ KANALIZAČNÍ POTRUBÍ OPATŘIT CHRÁNIČKOU
- PŘED MONTÁŽÍ NUTO UPŘESNIT TYPY ZAŘIZOVACÍCH PŘEDMĚTŮ INVESTOREM PRO SPECIFIKACI PŘIPOJOVACÍCH BODŮ ODPADŮ
- ZAŘIZOVACÍ PŘEDMĚTY MUSÍ BÝT OPATŘENY ZÁPACHOVÝMI UZÁVĚRKAMI

TATO DOKUMENTACE SLOUŽÍ PRO ÚČELY PROVEDENÍ STAVBY V ROZSAHU DLE VYHL.Č. 499/2006 SB. JE URČENA SVÝM ROZSAHEM A PODROBNOSTMI ŘEŠENÍ PRO VÝBĚR ZHOTOVITELE STAVBY A NÁSLEDNOU REALIZACI. DOKUMENTACE STANOVUJE ZÁSADY, PODMÍNKY, NÁVRHY A PRINCIPY PRO DALŠÍ PŘÍPRAVU STAVBY. ÚDAJE V TÉTO DOKUMENTACI UVEDENÉ NELZE CHÁPAT A VYKLÁDAT SAMOSTATNĚ, ALE VŽDY V KONTEXTU VŠECH OSTATNÍCH ÚDAJŮ V DOKUMENTACI JAKO CELKU OBSAŽENÝCH (JAK V TEXTOVÉ TAK TAKÉ VÝKRESOVÉ ČÁSTI DOKUMENTACE).

JAKÁKOLIV ZMĚNA V DOKUMENTACI, KTERÁ MĚNÍ JEJÍ ZÁSADY, INDIVIDUÁLNĚ NEPROJEDNANÁ A NEOBJEDNANÁ U ZHOTOVITELE DOKUMENTACE, BUDE POKLÁDÁNA ZA PORUŠENÍ ZÁSAD TECHNICKÉHO ŘEŠENÍ A ZPRACOVATEL SI VYHAZUJE PRÁVO PÍSEMNĚ INFORMOVAT O TÉTO SKUTEČNOSTI STAVEBNÍ ÚŘAD.

Z1			
OZNAČENÍ	PODROBNOSTI O ZMĚNĚ	DATUM	PODPIS

	Zodpovědný projektant	 D2C PROJEKT group s.r.o. Čejkova 3462/28 IČ: 07289227 615 00 Brno - Židenice DIČ: CZ07289277 +420 728 187 310 www.d2c.cz
	Ing. et Ing. Lukáš Císař	
	Vypracoval	
	Bc. Monika Pěnčíková	

Místo stavby: Plotní 72/31, byt č. 9, na pozemku parc. č. 757 k.ú. Trnitá	Zakázkové číslo:	24_109
Investor: Statutární město Brno, Dominikánské náměstí 196/1, 602 00 Brno	Datum:	10/2024
Stavba: OPRAVA BYTŮ ETAPA 2/2024	Stupeň:	DPS/DVZ
	Měřítko:	1:50
Část stavby: SO 01 Bytová jednotka ulice Plotní 72/31, byt č. 9	Číslo výkresu:	Číslo paré:
Část PD: D.1.4 Technika prostředí staveb		
Obsah výkresu: PŮDORYS KANALIZACE - NOVÝ STAV	2	

Tato dokumentace je duševním majetkem D2C PROJEKT group s.r.o. Nesmí být použita a kopírována třetí osobou, ji předána či jinak s ní nakládáno bez písemného souhlasu D2C PROJEKT group s.r.o.